

Pertemuan ke-14

Menghubungkan Visual Basic dengan Microsoft Office

Tujuan:

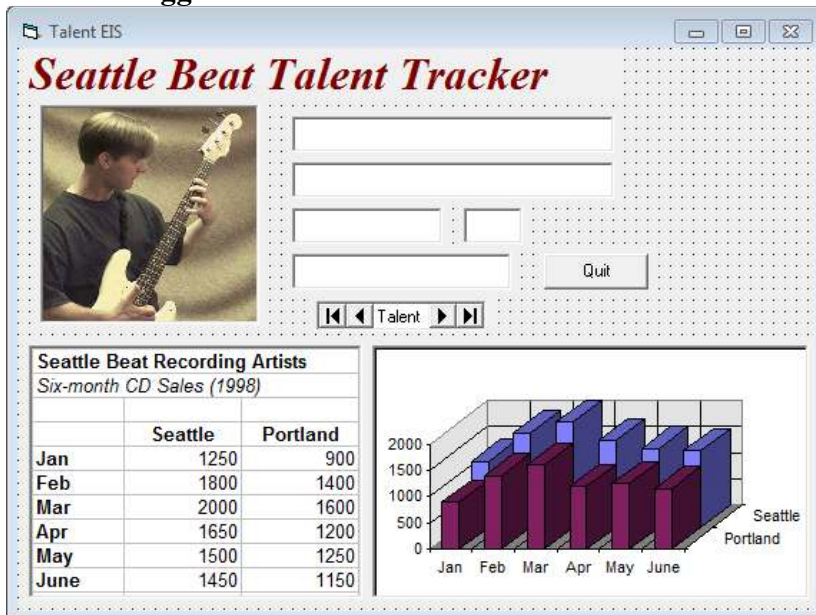
1. Membuat sebuah Enterprise Information System menggunakan kontrol OLE
2. Membuat link aktif ke file yang dibuat dengan aplikasi berbasis Microsoft Windows
3. Menggunakan Objek Browser untuk memeriksa objek aplikasi
4. Menggunakan Automation untuk mengendalikan Microsoft Word, Microsoft Excel, Microsoft Outlook, dan Microsoft Power Point

Pada praktikum ini akan dipelajari cara membuat sebuah Enterprise Information System (EIS) menggunakan kontrol OLE dan data dari beberapa aplikasi Microsoft Office. Anda juga akan belajar cara menggunakan Object Browser untuk memeriksa objek aplikasi pada program berbasis Windows, dan Anda akan menggunakan Automation untuk menggabungkan sarana- sarana yang terdapat pada Word, Excel, Outlook, dan PowerPoint ke dalam proyek Anda.

A. Membuat EIS

EIS adalah sebuah aplikasi front-end yang menyediakan informasi bisnis penting melalui antarmuka yang konsisten dan mudah digunakan. EIS seringkali dibuat oleh Management Information Service (MIS) atau database specialists dalam memanipulasi dan memformat data dari program database khusus, misalnya Oracle dan Microsoft SQL Server. Pemakai aplikasi EIS biasanya adalah pegawai yang hanya memiliki sedikit pengalaman dalam manajemen database, misalnya seperti para pembuat keputusan yang butuh akses cepat mengenai data dan angka untuk organisasi mereka.

B. Menggunakan Kontrol OLE



1. Jalankan Visual Basic dan bukalah sebuah proyek standar baru
2. Buatlah form seperti gambar di atas yang terdiri atas: kontrol label, kontrol image, kontrol textbox untuk membuat lima kotak teks di sebelah kanan objek image, kontrol data; kontrol CommandButton

3. Ubahlah properti seperti pada tabel di bawah ini:

Objek	Properti	Setting
Form1	Caption	"Talent EIS"
Label1	Caption	"Seattle Beat Talent Tracker"
	Font	Time New roman, Bold Italic 24-point
	ForeColor	Dark red
Image1	BorderStyle	1-Fixed Single
	Stretch	True
	Picture	C:\Flytwork.bmp
Data1	Caption	"Talent"
	Connect	Access
	DatabaseName	C:\Talent.mdb
	ReadOnly	True
	RecordSource	Artists
Text1	DataSource	Data1
	DataField	Name
	Text	(Empty)
Text2	DataSource	Data1
	DataField	Address
	Text	(Empty)
Text3	DataSource	Data1
	DataField	City
	Text	(Empty)
Text3	DataSource	Data1
	DataField	State
	Text	(Empty)
Text3	DataSource	Data1
	DataField	WorkPhone
	Text	(Empty)
Command1	Caption	"Quit"

4. Klik ganda tombol perintah Quit, lalu ketikkan End.

5. Simpan dengan nama MyMusicEIS.

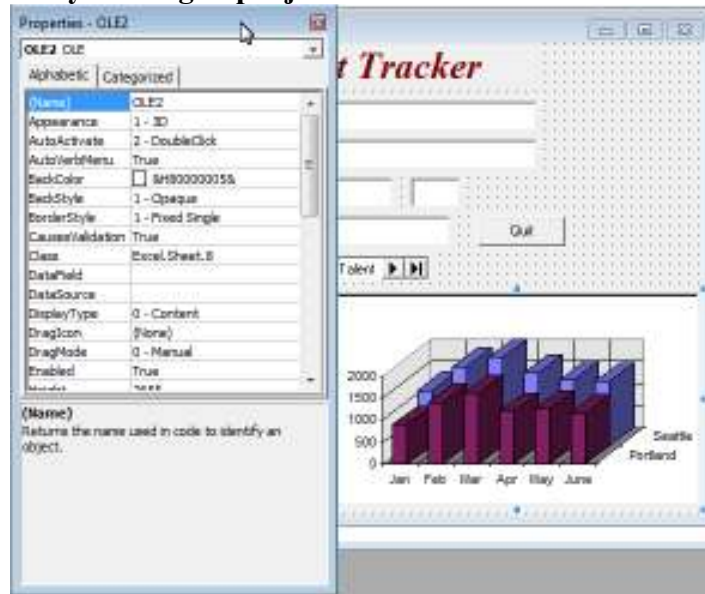
Menyisipkan objek aplikasi



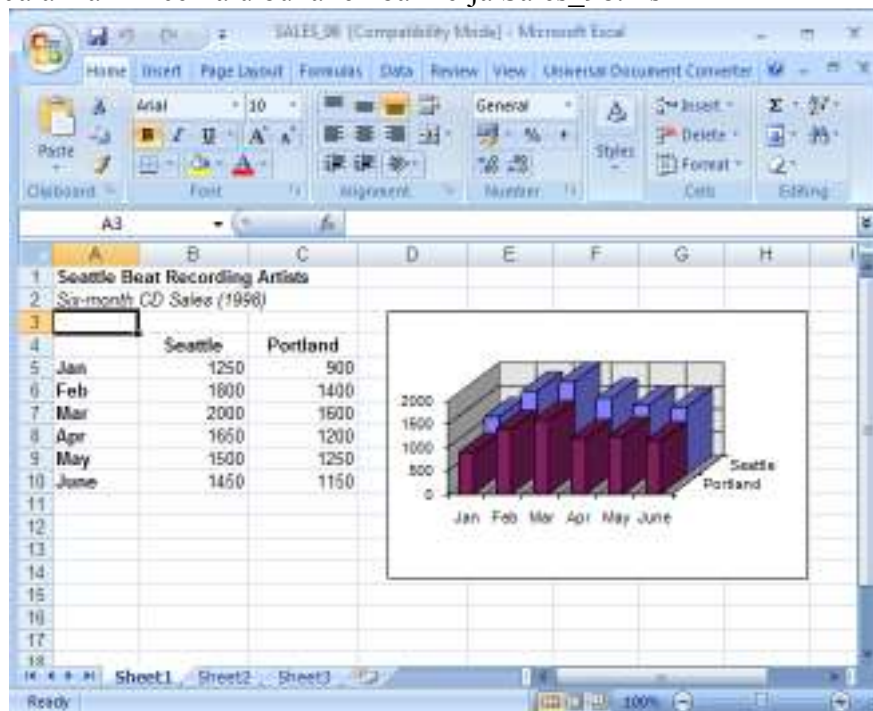
1. Klik tombol OLE, lalu buatlah sebuah segiempat besar di sudut kiri bawah form aplikasi EIS

2. Setelah kotak dialog Insert Objek tampil, tampilkan daftar objek yang bisa Anda link atau ditempelkan pada aplikasi Anda.
3. Klik tombol pilihan Create From File pada kotak dialog Insert Object. Sebuah nama apth muncul pada kotak dialog. Pilihlah Create From File apabila Anda ingin menambahkan file yang sudah ada ke dalam program Anda.
4. Pilih kotak cek Link untuk membuat objek link dalam aplikasi Anda.
5. Klik tombol Browse untuk mencari file Excel yang ingin di link dalam program
6. Pada kotak dialog Browse, pilih lembar kerja Sales_98 lalu klik Insert.

Menyalin bagan penjualan



1. Klik tombol OLE, gambarlah segiempat di sudut kanan bawah form
2. Kotak dialog Insert Objek muncul setelah Anda melepaskan tombol mouse
3. Letakkan sebagian file lembar kerja (bagan penjualan Excel) ke dalam objek OLE.
4. Jalankan Excel lalu buka lembar kerja Sales_98.xls



5. klik bagian penjualan, lalu klik perintah Copy pada menu Edit. Salinan bagian penjualan diletakkan pada Windows Clipboard.
6. Kembali ke lingkungan Visual Basic, letakkan pointer mouse di atas objek OLE yang kosong pada form kemudian klik kanan. Menu pop-up muncul di sebelah objek OLE tersebut.
7. Klik perintah Paste Special pada menu pop-up untuk menyisipkan bagian Excel ke dalam objek OLE.
8. Klik tombol Paste Link pada kotak dialog tersebut untuk menunjukkan bahwa Anda ingin menyalin link bagian Excel ke dalam objek OLE
9. Klik ganda form untuk membuka event procedure Form_Load pada jendela Code, lalu ketikkan pernyataan berikut:

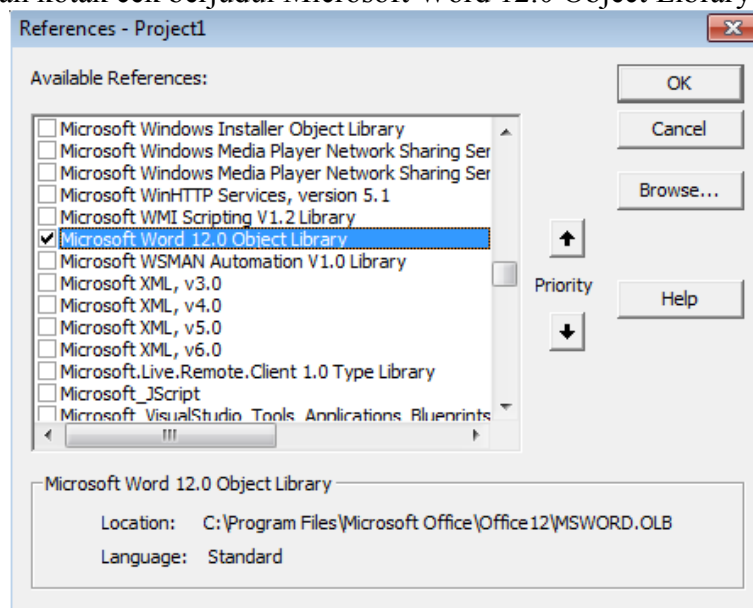
```
OLE1.Update
OLE2.Update
```

Pernyataan ini menggunakan metode Update untuk me-load setiap perubahan yang dibuat pada file Excel yang di-link ke dalam aplikasi Visual Basic Anda.
10. Simpan project dan jalankan.

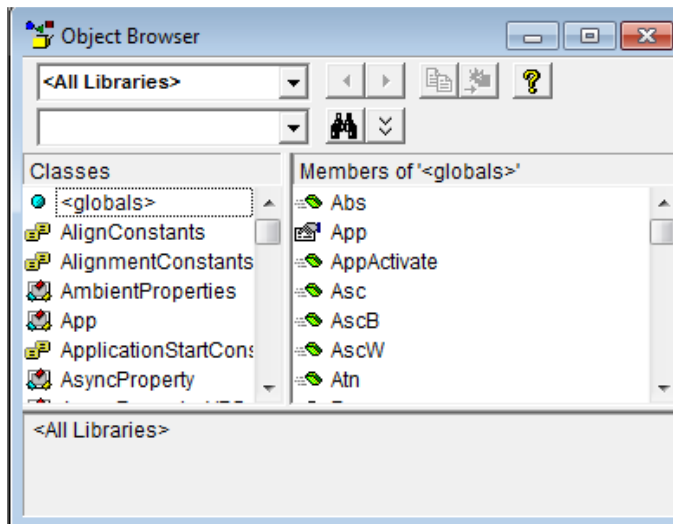
C. Memprogram Objek Aplikasi dengan Automation

Menggunakan Object Browser untuk melihat objek word

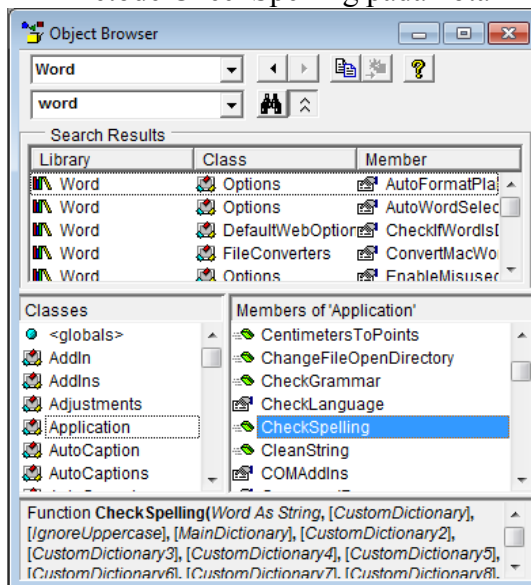
1. Buka New project
2. Pada menu Project, klik perintah Reference
3. Pilihlah kotak cek berjudul Microsoft Word 12.0 Object Library



4. Pada menu View, klik perintah Object Browser



5. Klik panah bawah untuk membuka daftar Project/Library, lalu klik kepastakaan objek Word.
6. Geserlah daftar pada kotak Classes, lalu klik objek Application.
7. Klik metode CheckSpelling pada kotak Members.



Sintak untuk metode CheckSpelling muncul pada bagian bawah Object Browser. Metode ini menjalankan pemeriksaan ejaan milik Word.

D. Mengotomatisasi Word dari Visual Basic

1. Tambahkan referensi kepada kepastakaan objek yang dibutuhkan ke dalam proyek Anda menggunakan perintah reference.
2. Tulis program Visual Basic, pada event procedure di mana Anda ingin menggunakan Automation, buatlah sebuah variabel objek menggunakan pernyataan Dim, lalu load objek Automation ke alam variabel objek menggunakan fungsi CreateObject:

```
Dim X As Object           'use X as variable name
Set X = CreateObject("Word.Application")
```

3. Gunakan metode dan properti dari objek Automation pada event procedure.

```
X.Visible = False       'hide Word
X.Documents.Add         'open a new document
X.Selection.Text = Text1.Text 'copy text box to document
X.ActiveDocument.CheckSpelling 'run spell check
```

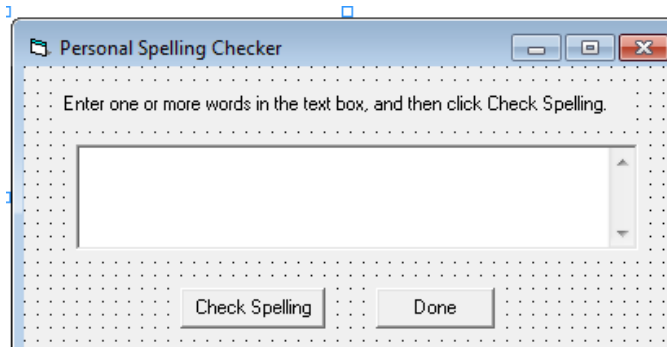
Text1.Text = X.Selection.Text 'copy result back

4. Apabila Anda sudah selesai menggunakan aplikasi objek, keluarlah dari aplikasi dan lepaskan variabel objek untuk menghemat memori.

X.Quit 'Quit Word
Set X = Nothing 'release object variable

E. Membuat pemeriksaan ejaan profesional

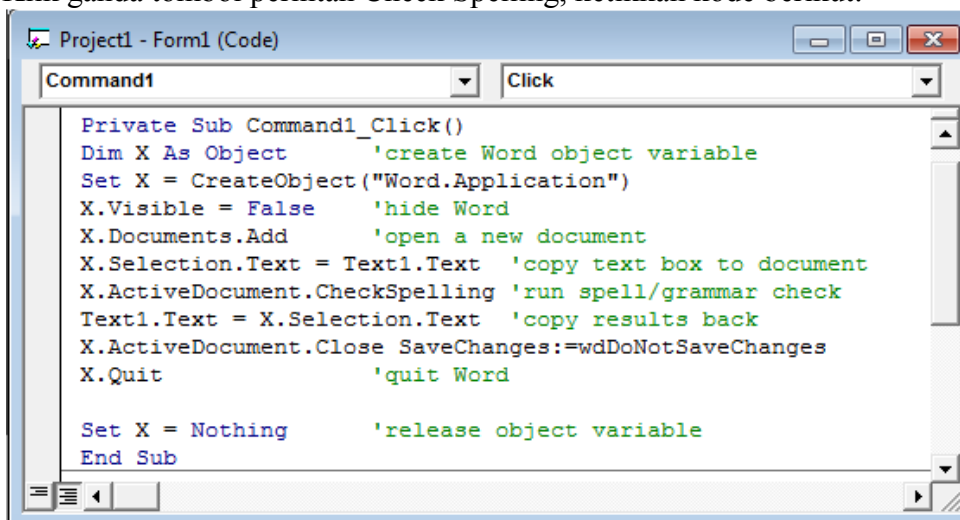
1. Pada menu Project, klik perintah References,. Pastikan bahwa ada tanda cek pada Microsoft Word 12.0 Object Library.
2. Ubahlah ukurn form hingga ukuran sedang
3. Buatlah form berikut:



4. Ubahlah properti berikut:

Objek	properti	Setting
Form1	Caption	"Personal Spelling Checker"
Label1	Caption	"Enter one or more words in the text box, and then click Check Spelling"
Text1	Multiline	True
	ScrollBars	2-Vertical
	Text	(Empty)
Command1	Caption	"Check Spelling"
Command2	Caption	"Done"

5. Klik ganda tombol perintah Check Spelling, ketikkan kode berikut:



6. Ketikkan End pada event procedure. Simpan dengan nama MyUseWord. Jalankan.

F. Mengotomatisasi Excel dari Visual Basic

Microsoft Excel mengandung beberapa sarana komputasi dan analisa data yang kompleks, yang bisa meningkatkan program Visual Basic Anda. Prosedur berikut ini

menggunakan fungsi Pmt rekursif dari Excel untuk menghitung pembayaran hipotik berdasarkan tingkat suku bunga, syarat, dan informasi dasar yang Anda tentuka dalam serangkaian kotak teks Visual Basic. Event procedure yang memanggil Excel untuk menghitung pembyaran hipotik adalah sebagai berikut:

```
Project1 - Form1 (Code)
Command1 Click
Private Sub Command1_Click()
    Dim xl As Object 'create object for Excel
    Dim loanpmt 'declare return value
    'if all fields contain values
    If Text1.Text <> "" And Text2.Text <> "" _
    And Text3.Text <> "" Then 'create object and call Pmt
        Set xl = CreateObject("Excel.Sheet")
        loanpmt = xl.Application.WorksheetFunction.Pmt _
        (Text1.Text / 12, Text2.Text, Text3.Text)
        MsgBox "The monthly payment is " & _
        Format(Abs(loanpmt), "$#.##"), , "Mortgage"
        xl.Application.Quit
        Set xl = Nothing
    Else
        MsgBox "All fields required", , "Mortgage"
    End If
End Sub
```

Ketikkan 100000 pada kotak teks Principal

Mortgage

Monthly Payment Calculator

Interest

Months

Principal

Klik tombol Calculate Pmt

Mortgage

The monthly payment is \$75000,

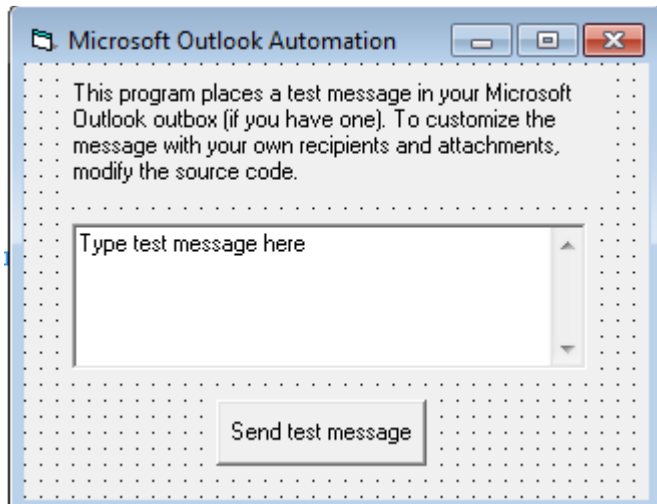
G. Mengotomatisasi Microsoft Outlook dari Visual Basic

Microsoft Outlook adalah aplikasi yang emngelola mail, perjanjian, informasi alamat,

serta tugas-tugas lain yang berhubungan dengan penjadwalan dan komunikasi dalam lingkungan kerja.

Pada praktek berikut ini, Anda menggunakan program SendMail untuk mengirimkan email dari dalam aplikasi Visual Basic menggunakan Outlook.

Buatlah form berikut:

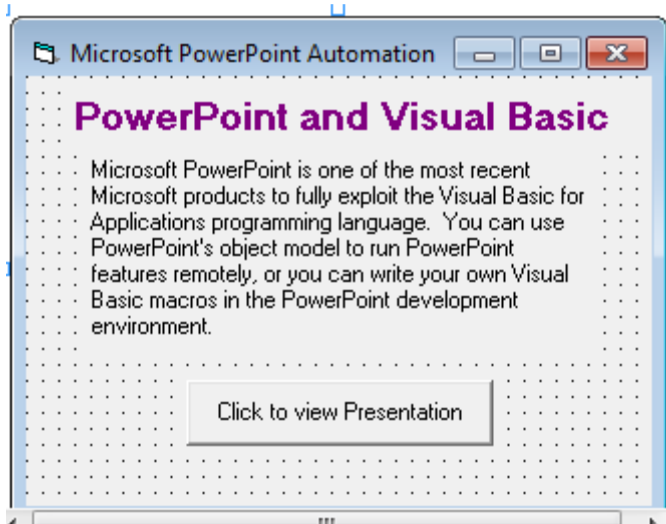


Dan ketikkan kode berikut ini:

```
Private Sub Command1_Click()  
'This procedure uses Automation to place a test message in  
'the Microsoft Outlook outbox. (If you are online and  
'Outlook is open, Outlook will also send the message to  
'your email service.) The Outlook program is required, and  
'you'll find that the send operation is quicker and more  
'memory efficient if Outlook is already running.  
  
Dim out As Object          'create object variable  
'assign Outlook.Application to object variable  
Set out = CreateObject("Outlook.Application")  
  
With out.CreateItem(olMailItem) 'using the Outlook object  
    'insert recipients one at a time with the Add method  
    '(these names are fictitious--replace with your own)  
    .Recipients.Add "maria@xxx.com" 'To: field  
    .Recipients.Add "casey@xxx.com" 'To: field  
    'to place users in the CC: field, specify olCC type  
    .Recipients.Add("mike_halvorson@classic.msn.com").Type = olCC  
    .Subject = "Test Message" 'include a subject field  
    .Body = Text1.Text 'copy message text from text box  
    'insert attachments one at a time with the Add method  
    .Attachments.Add "c:\vb6sbs\less14\smile.bmp"  
    'finally, copy message to Outlook outbox with Send  
    .Send  
End With  
  
End Sub
```

H. Menjalankan program RunSlide

1. Buka project baru, dan buatlah form berikut:



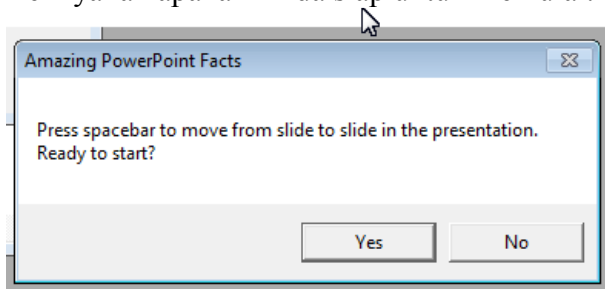
2. Ketikkan kode berikut:

```
Private Sub Command1_Click()
|
Dim ppt As Object           'dim object variable
Dim reply, prompt          'dim variables for msgbox

prompt = "Press spacebar to move from slide to slide" & _
        " in the presentation." & vbCrLf & "Ready to start?"
reply = MsgBox(prompt, vbYesNo, "Amazing PowerPoint Facts")

If reply = vbYes Then
    Set ppt = CreateObject("PowerPoint.Application.8")
    ppt.Visible = True      'open and run presentation
    ppt.Presentations.Open "c:\vb6sbs\less14\pptfacts.ppt"
    ppt.ActivePresentation.SlideShowSettings.Run
    Set ppt = Nothing       'release object variable
End If
```

3. Jalankan program, dan klik tombol "Click to view Presentation". Program memberitahu Nada untuk menekan tombol Spacebar untuk berpindah slide, lalu menanyakan apakah Anda siap untuk memulai.



4. Klik Yes, untuk menjalankan presentasi.